

Für wen sind wir die richtige Schule?

Die Sprachheilabteilung ist für Kinder mit Sprachauffälligkeiten gedacht, die an einer regulären Grundschule nicht ausreichend gefördert werden können. Ein weiteres wichtiges Kriterium ist, wenn ein Kind unter seinen Beeinträchtigungen sehr leidet und Sprechen, Lesen und Schreiben meidet.

Im Bereich Sprache ist eine frühe Förderung besonders wichtig. Wir nehmen bereits Kinder ab dem Alter von 4 Jahren auf.

Aufbau und Konzept

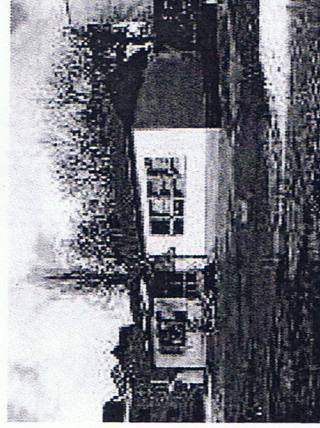
In unserer Sprachheilabteilung werden Kinder aus dem gesamten Main-Taunus-Kreis beschult, die einen Förderbedarf im Bereich Sprache haben.

Die Abteilung besteht aus den Grundschulklassen 1 und 2 sowie einer jahrgangsübergreifenden Klasse 3/4 mit je maximal 12 Kindern. Außerdem gibt es eine Vorklasse mit maximal 8 Kindern. In die Vorklasse können Kinder ab dem 4. Lebensjahr aufgenommen werden.

Unsere Besonderheiten –

Die Vorteile für Ihr Kind

- ❖ Unterricht durch ausgebildete Sprachheillehrer und Sozialpädagogen (Vorklasse).
- ❖ Integration von sprachheiltherapeutischen Elementen in den Unterricht.
- ❖ Unterricht gemäß dem Lehrplan der Grundschule
- ❖ Kleine Klassen (bis 12 Schüler)



Pavillon der Vorklasse